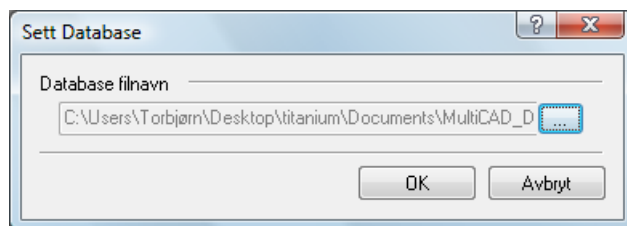
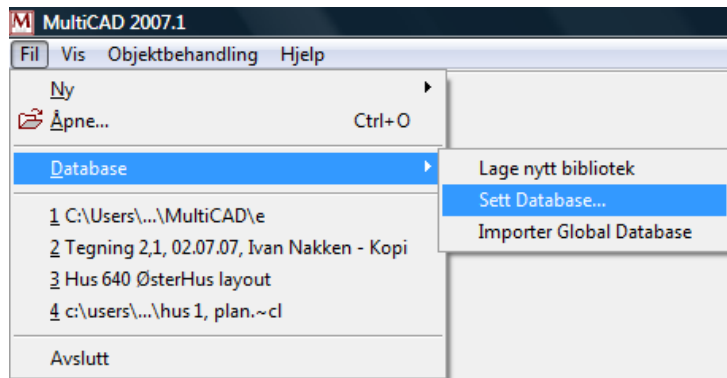


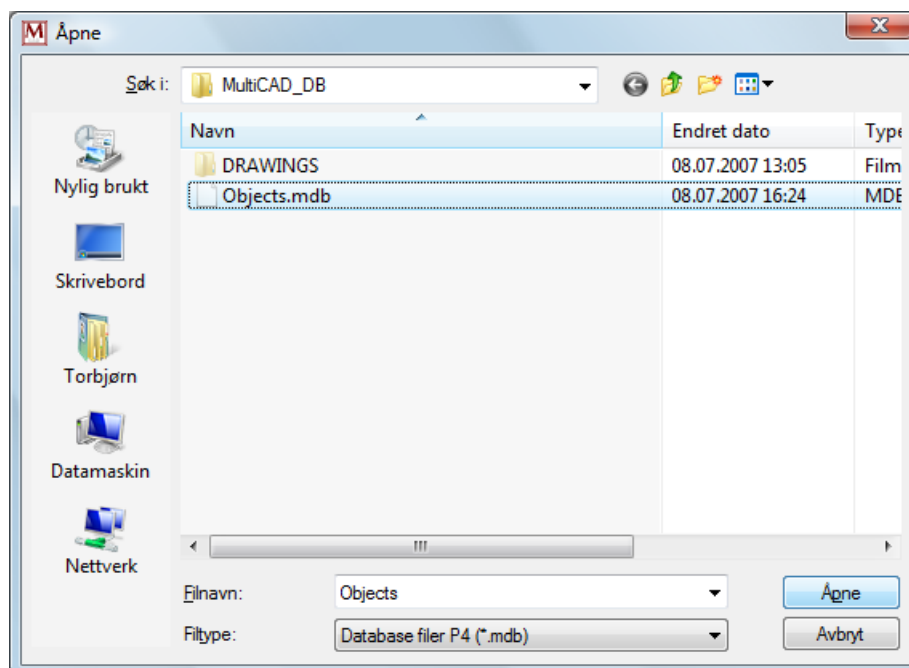
## Sett database

Kommandoen "Sett database" er bare aktiv når alle prosjekter er lukket. Denne kommandoen lar deg velge en annen database å arbeide med enn den som er satt som standard fra programmet. Hvis du har databasen liggende et annet sted enn C:\Program Files\MultiCAD\_DB (som er standardplasseringen) må du bruke "Sett database" for kunne bruke rett database i MultiCAD.

Lukk først alle prosjekter i MultiCAD. Velg "Fil", "Database" og "Sett database".



På dette skjermbildet klikker du [...] for å åpne dialogboksen hvor du kan velge den nye databasen du vil bruke neste gang du lager et nytt prosjekt. Åpne "Objects.mdb" -filen fra en annen databasekatalog.



Databasen har nå blitt endret til den nye databasen.